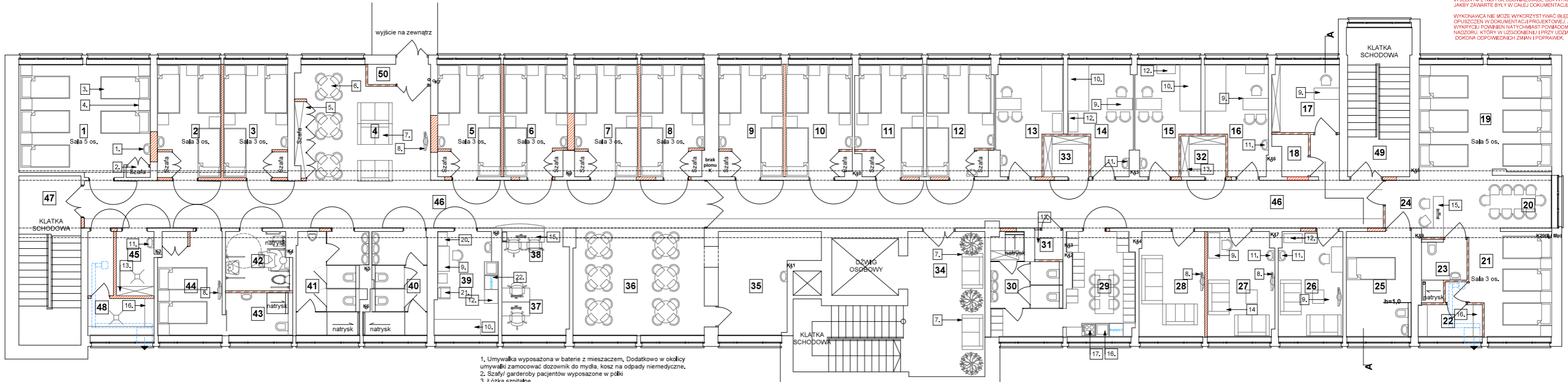




DOKUMENTACJA PROJEKTOWA, SPECYFIKACJE TECHNICZNE ORAZ  
 DODATKOWE DOKUMENTY PRZEKAZANE WYKONAWCY STANOWIA  
 CZĘŚĆ UMOWY A WYMAGANA WYSZCZEGÓLNIŁE CHOĆBY  
 W JEDNYM Z NICH SA ODMIAROWANIE DLA WYKONAWCY, TAK  
 JAKBY ZAWARTE BYŁY W CAŁEJ DOKUMENTACJI.

WYKONAWCA NIE MOŻE WYKORZYSTYWAĆ BŁĘDÓW LUB  
 OPUSZCZEŃ W DOKUMENTACJI PROJEKTOWEJ, A O JICH  
 WYKRYCIE POWIENIĄTCHYMBYST POWIADOMIĆ INSPEKTORA  
 NADZORU, KTÓRY W UZGODNIENIU I PRZY UZĘDZIALE AUTORA PROJEKTU  
 DOKONA ODPOWIEDNICH ZMIAN I POPRAWEK.



1. Umywalka wyposażona w baterię z mieszaczem. Dodatkowo w okolicy umywalki zamocować dozownik do mydła, kosz na odpady niemedyczne.
2. Szafki gabinetu pacjentów wyposażone w podłki
3. Łóżka szpitalne
4. Szafka przyłóżkowe
5. Szafa do przechowywania pościeli
6. Okrągły stół z krzesłami - dla pacjentów
7. Sofa 2 osobowa
8. TV
9. Biuro lekarza wraz z fotelami
10. Leżanka
11. Umywalka wyposażona w baterię z mieszaczem. Dodatkowo w okolicy umywalki zamocować dozownik do mydła, do odfekazani rak, pojemnik na ręczniki, kosz na odpady medyczne oraz osobny na odpady niemedyczne.
12. Szafka na przyrządy
13. Metalowe regały
14. Sofy 2+3 osobowa
15. Biurko z miejscem na komputer i monitor - zabudowa stała.
16. Ławki
17. Ławki szkolne wraz z krzesłami
18. Biurko z krzesłami
19. Regał półka
20. Zamknięta szafa przeszkłona na leki
21. Fotel zabiegowy
22. Zabudowa stała. Łódzka podblatowa do zabudowy + zlew z szafką pod zlewem

- LEGENDA**
- Ściany usuwane
  - Otwory zamurowywane bloczkami z bet. komrkowego gr. 12cm
  - Projektowane ściany z bloczków gr. 8cm

<p><b>DOKUMENTACJA PROJEKTOWA, SPECYFIKACJE TECHNICZNE ORAZ DODATKOWE DOKUMENTY</b>          ORZĘDZANE WYKONAWCY STANOWIA CZĘŚĆ UMOWY, A WYMAGANA WYSZCZEGÓLNIŁE          CHOĆBY W JEDNYM Z NICH SA ODMIAROWANIE DLA WYKONAWCY, TAK JAKBY ZAWARTE BYŁY          W CAŁEJ DOKUMENTACJI.</p> <p>WYKONAWCA NIE MOŻE WYKORZYSTYWAĆ BŁĘDÓW LUB OPUSZCZEŃ W DOKUMENTACJI          PROJEKTOWEJ, A O JICH WYKRYCIE POWIENIĄTCHYMBYST POWIADOMIĆ INSPEKTORA          NADZORU, KTÓRY W UZGODNIENIU I PRZY UZĘDZIALE AUTORA PROJEKTU DOKONA          ODPOWIEDNICH ZMIAN I POPRAWEK.</p>		<p><b>PRACOWNIA JACKOWSKI STUDIO</b> ZASTRZEŻENIE PRAW AUTORSKIE          ZODRĘCZNE I USTAWIENIE PRAW AUTORSKICH PRANAŁCH POWIADOMIENIACH          Z DNIA 02.03.2014 ROKU (Dziennik Urzędowy nr 24 poz. 83 z dnia 23.03.2014R.)          WYKONAWCA NIE MOŻE WYKORZYSTYWAĆ BŁĘDÓW LUB OPUSZCZEŃ W DOKUMENTACJI          PROJEKTOWEJ, A O JICH WYKRYCIE POWIENIĄTCHYMBYST POWIADOMIĆ INSPEKTORA          NADZORU, KTÓRY W UZGODNIENIU I PRZY UZĘDZIALE AUTORA PROJEKTU DOKONA          ODPOWIEDNICH ZMIAN I POPRAWEK.</p>	
<p><b>JackowskiStudio</b>          73-110 Stargard Szczeciński ul. Włocławska 5/4          518 60 80 66 (91)577 15 22          info@jackowskistudio.com          www.jackowskistudio.com</p>		<p>PROJEKT: PRZEBUDOWA I MODERNIZACJA IV ODZIAŁU DLA          DOROSŁYCH - WZLP W OLSZTYNIE          działka nr 2 i 4, obr. ewidencyjny Olsztyn 286201_1.0025,          al. Wojska Polskiego 35, 10-228 Olsztyn</p>	
<p>ARCHITEKTONICZNA</p>		<p>Rzut oddziału dla dorosłych - technologia</p>	
PROJEKTOWAŁ: mgr inż. arch. DORUŻA JACZKOWSKI	SPRACOWAŁ: mgr inż. arch. PAWEŁ JACZKOWSKI	DATA: LIPIEC 2013	SKALA: 1:100
		<p><b>05</b></p>	